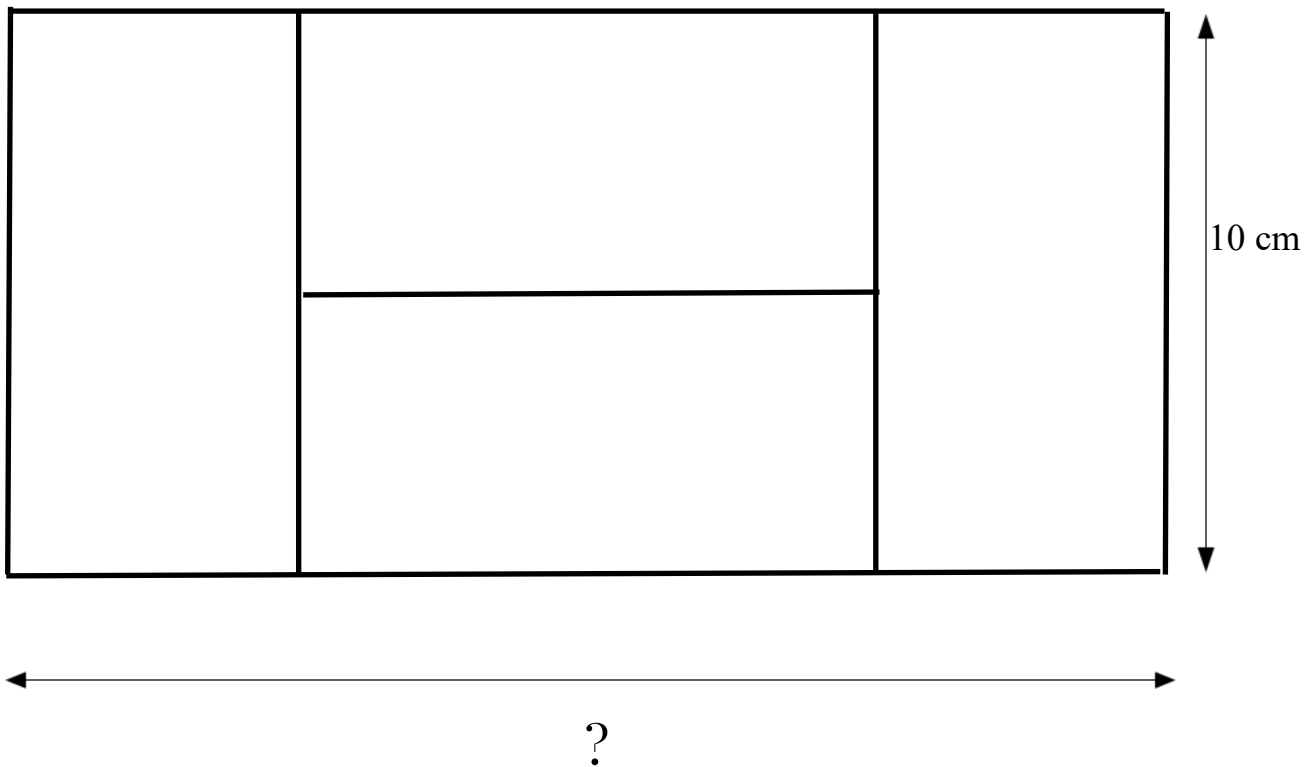


# Le rectangle

Quatre petits rectangles identiques sont assemblés pour former un grand rectangle comme le montre la figure ci-dessous.

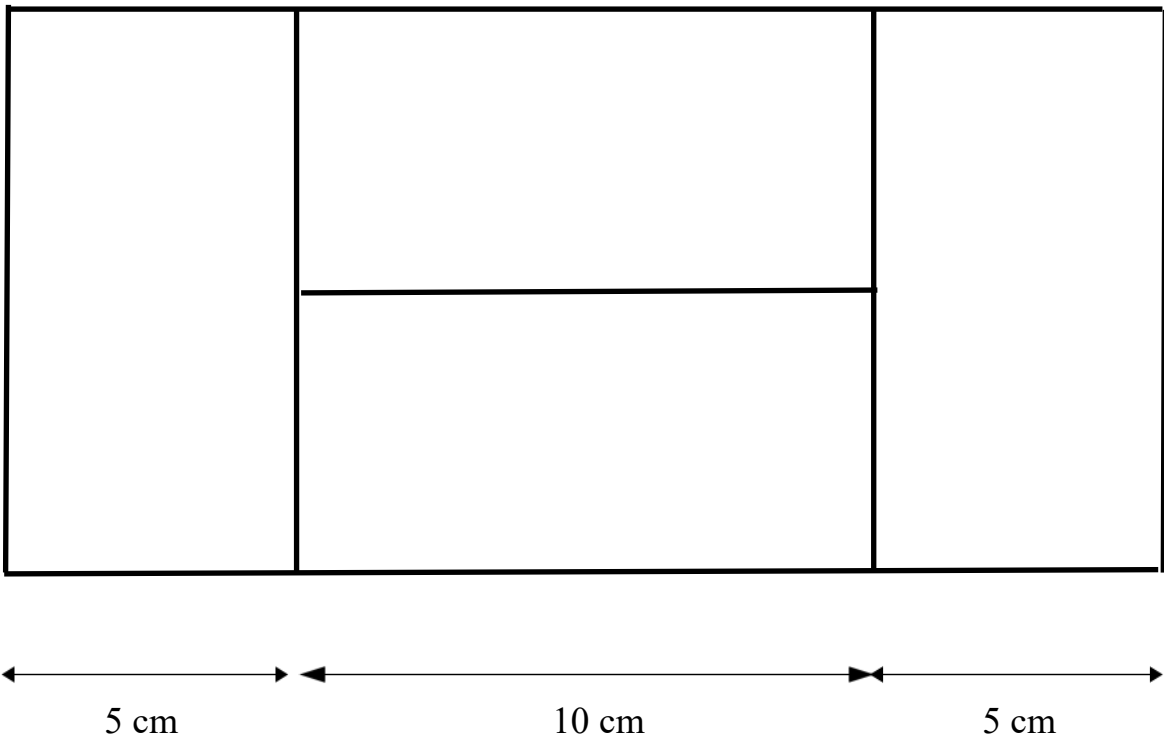


**Combien mesure la longueur du grand rectangle ?**

## Solution Série bleue - Grandeurs et mesures

# Le rectangle

La longueur de chaque petit rectangle mesure dix centimètres.  
Donc la largeur du grand rectangle mesure dix centimètres.  
D'après la figure, dans la largeur du grand rectangle, on peut insérer deux petits rectangles.  
Donc la largeur du petit rectangle mesure cinq centimètres.

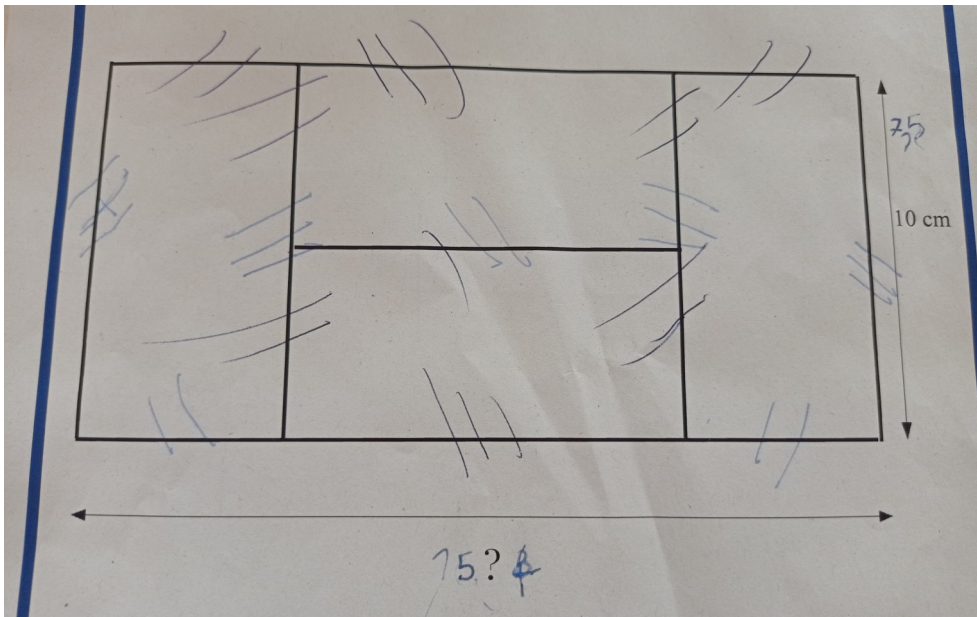


**La longueur du grand rectangle correspond à deux largeurs et une longueur d'un petit rectangle :  $5 + 10 + 5 = 20$**

## Solution Série bleue - Grandeurs et mesures

# Le rectangle

La longueur de chaque petit rectangle mesure dix centimètres.  
Donc la largeur du grand rectangle mesure dix centimètres.  
D'après la figure, dans la largeur du grand rectangle, on peut insérer deux petits rectangles.  
Donc la largeur du petit rectangle mesure cinq centimètres.



le grand très mesure 70 cm  
2 petit très estait la moitié  
de dix = 70 cm les trois ensem  
- ble font 20 cm