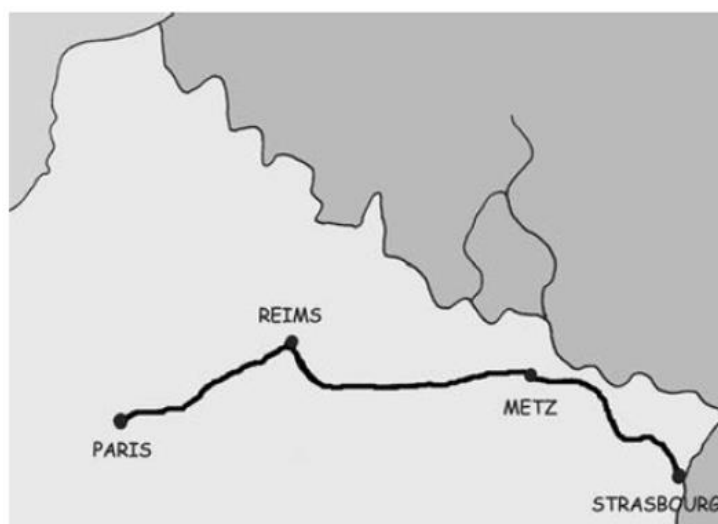


SERIE ROUGE – Grandeurs et mesures

L'AUTOROUTE

Une famille alsacienne se rend en voiture à Paris en empruntant l'autoroute A4.



Arrivée à Metz, elle découvre le panneau suivant :



La mère se retourne et aperçoit le panneau suivant :



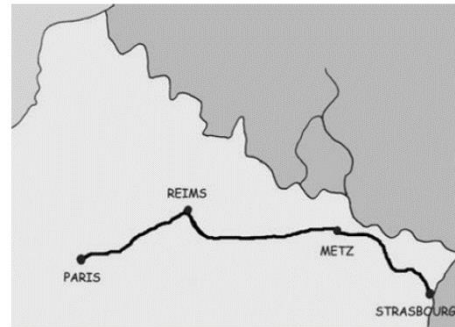
Arrivée à Reims, au retour, les enfants voient les distances qui les séparent de Paris, Metz et Strasbourg.

Dessine les deux panneaux qu'ils voient.

Solution- SERIE ROUGE – Grandeurs et mesures

L'AUTOROUTE

Une famille alsacienne se rend en voiture à Paris en empruntant l'autoroute A4.



Arrivée à Metz, elle découvre le panneau suivant :



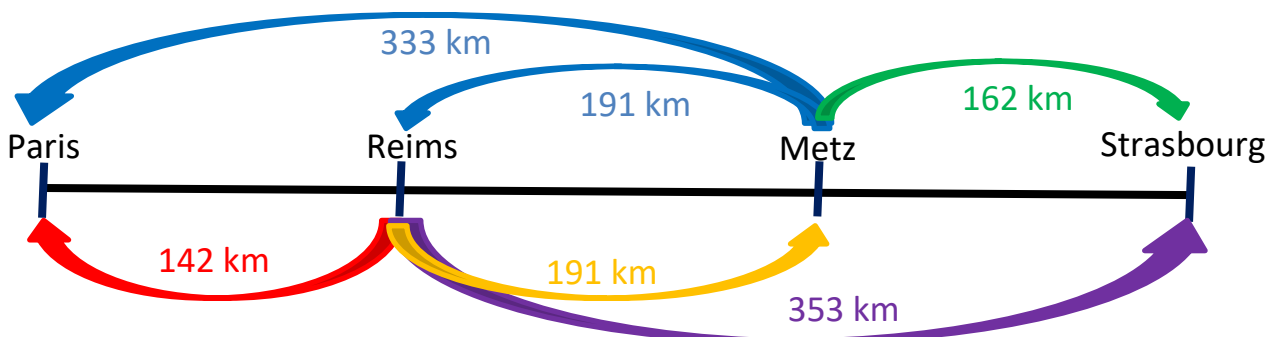
La mère se retourne et aperçoit le panneau suivant :



Arrivée à Reims, au retour, les enfants voient les distances qui les séparent de Paris, Metz et Strasbourg.

Dessine les deux panneaux qu'ils voient.

Voici une schématisation du trajet :



Reims-Paris : $333 - 191 = 142$ km

Reims-Metz : 191 km

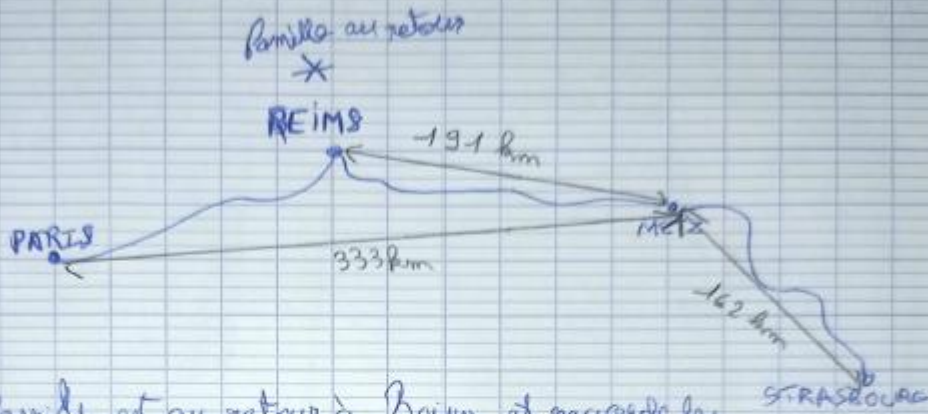
Reims-Strasbourg : $191 + 162 = 353$ km

PARIS 142 km

METZ 191 km
STRASBOURG 353 km

Solution- SERIE ROUGE – Grandeurs et mesures

Avec l'énoncé on se sait que : Metz - Paris = 333 km
et Metz - Reims = 191 km et Metz - Strasbourg =



La famille est au retour à Reims et regarde les panneaux :

- Comme à l'aller Reims - Metz = 191 km
- Reims - Strasbourg = 191 km + 162 km ~~353 km~~ 353 km
- et Paris - Reims = 333 km - 191 km = 142 km

Voici les panneaux :

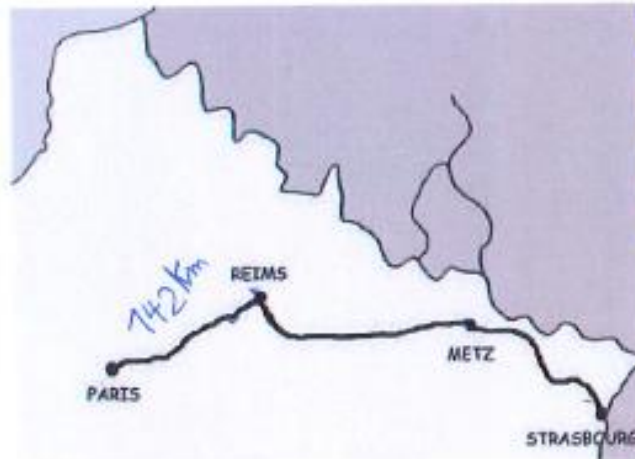
PARIS = 142 km

STRASBOURG = 353 km
METZ = 191 km

Solution- SERIE ROUGE – Grandeurs et mesures

L'AUTOROUTE

Une famille alsacienne se rend en voiture à Paris en empruntant l'autoroute A4.



Nous avons commencé par trouver la distance entre Reims et Paris nous avons enlevé à 333 km la distance de Reims et nous avons trouvé 142 km. Ensuite

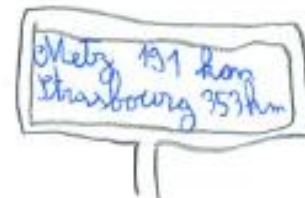
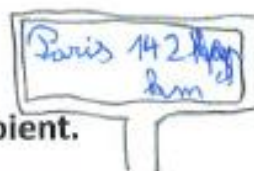
Arrivée à Metz, elle découvre le panneau suivant :



La mère se retourne et aperçoit le panneau suivant :



Arrivée à Reims, au retour, les enfants voient les distances qui les séparent de Paris, Metz et Strasbourg.



Dessine les deux panneaux qu'ils voient.

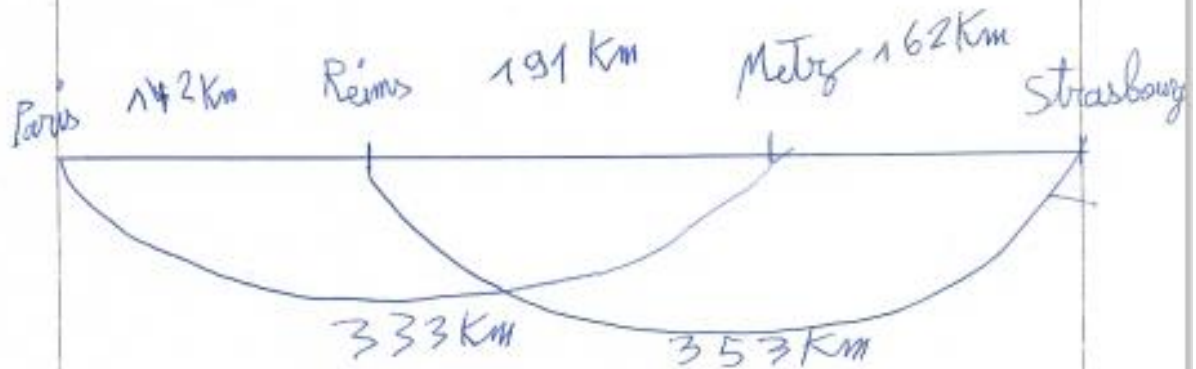
Source : MATHEMATIQUES SANS FRONTIERES JUNIOR – Finale 2007

Solution- SERIE ROUGE – Grandeurs et mesures

Couleur de la série : rouge | Nom de l'épreuve : L' autoroute Grandeurs et mesures

Prénoms des élèves du groupe :

Étapes de résolution : Comment avez vous procédé pour trouver la solution ?



STRASBOURG :
353 Km

REIMS
METZ : 191 Km
PARIS : 142 Km

Réponse : $142 + 191 = 333$
 $191 + 162 = 353$

Solution- SERIE ROUGE – Grandeurs et mesures

Réponse

Paris - 142 km

Metz - 191 km
Strasbourg - 353 km

Méthode

On a commencé à regarder les panneaux de Paris, Reims et Strasbourg, on a vu que à Metz pour aller à Paris il faut 333 km. et pour arriver à Reims il faut 191 km. et enfin pour arriver à Strasbourg il faut 162 km. La famille se situe à Reims et il cherche la distance Reims-Paris, Reims-Metz et Reims-Strasbourg. La distance Reims-Metz est la même que la distance Metz-Reims qui est de 191 km. ensuite on a cherché la distance Reims-Paris: on a fait une soustraction $333 - 191 = 142$ km. enfin on a cherché la distance Reims-Strasbourg. On a additionner la distance Reims-Metz puis la distance Metz-Strasbourg donc $191 + 162 = 353$ km.