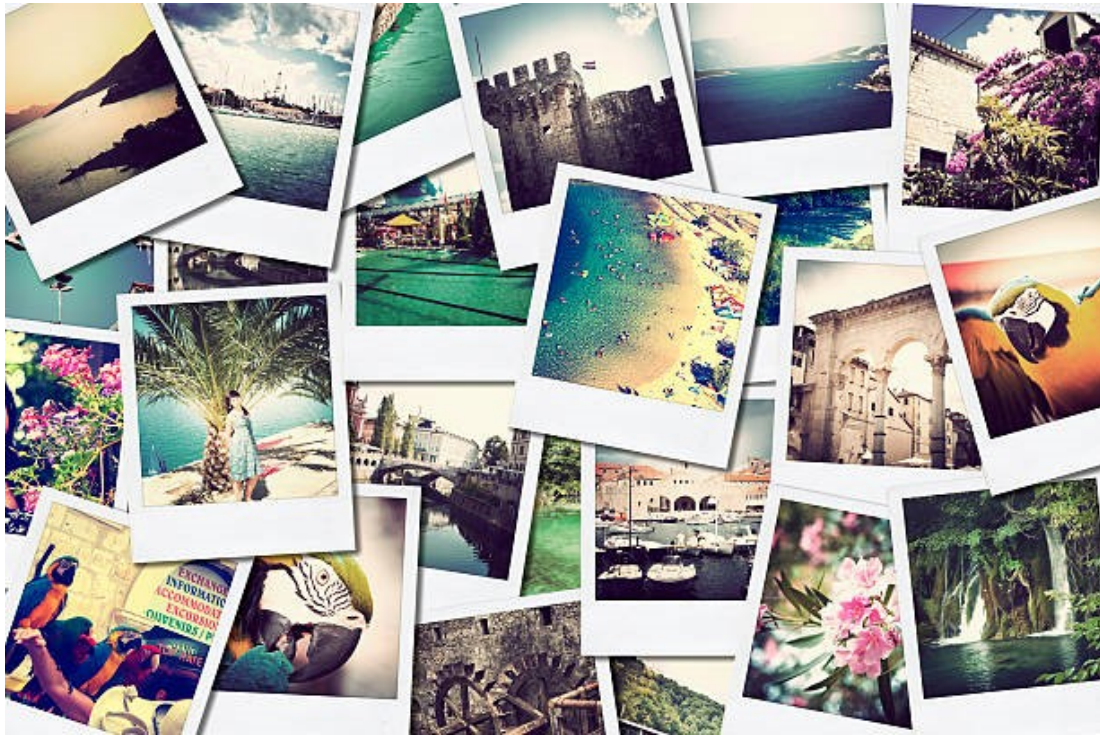


# CARTE POSTALE



Mathilde est partie en vacances à la mer pour un mois. Elle a décidé d'envoyer des cartes postales à toute sa famille et ses amis. Chaque jour, elle envoie une carte postale en plus que le jour précédent. Le premier jour, elle en envoie deux, le deuxième jour, elle en envoie donc trois et ainsi de suite pendant 30 jours.



## Solution Série rouge - Nombres et calculs

# CARTE POSTALE

Les 30 jours ont été représentés sous la forme d'un calendrier.  
Le nombre de cartes postales envoyés chaque jour apparaît dans le rectangle.

1	2	3	4	5	6	
7	8	9	10	11	12	
13	14	15	16	17	18	19
20	21	22	23	24	25	
26	27	28	29	30		

Voici le calcul et la phrase réponse :

Comme tous les groupes n'avaient pas trouvé le même résultat, les élèves ont décidé d'utiliser la calculatrice pour valider le nombre de cartes postales.

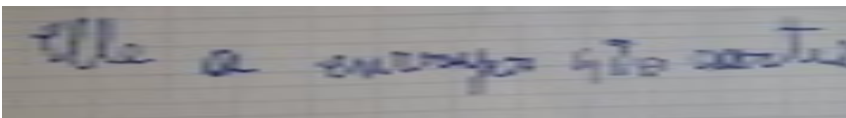
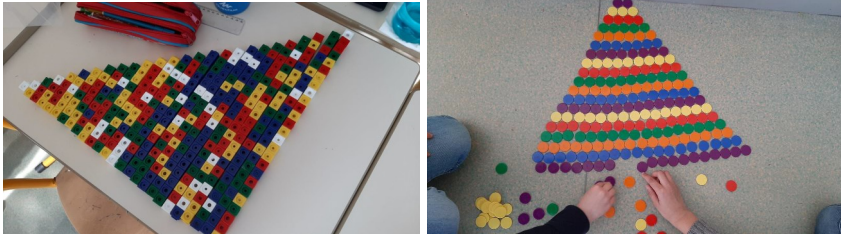
$1+2+3+4+5+6+7+8+9+10+11+12+13+14+15+16+17+18+19+20+21+22+23+24+25+26+27+28+29+30$   
 $5 + 3 + 13 + 17 + 21 + 25 + 29 + 33 + 37 + 41 + 45 + 49 + 53 + 57 +$   
 $14 \quad 30 \quad 46 \quad 62 \quad 78 \quad 94 \quad 110$   
 $411 \quad 108 \quad 172 \quad 349$   
 $158 \quad 171 \quad 61$   
 $495$   
 $180$

Elle a envoyé 180 cartes postales.

# Solution Série rouge - Nombres et calculs

## CARTE POSTALE

Nous avons commencé par représenter les cartes postales avec des jetons et des cubes.  
Un ligne par jour



### Nous nous sommes mis d'accord :

Ceux qui ont pris les cubes ont commencé les lignes avec 1 cube, mais le premier jour, elle envoie 2 cartes et non une.

Nous avons représenté avec les jetons, 2 cartes sur la première ligne.

**Problème :** nous n'avons plus assez de cubes, ni de jetons pour faire les 30 lignes. Nous avons continué en associant les jetons et les cubes mais c'était difficile de compter.

**Solution :** Certains ont alors décidé de dessiner les cartes avec des croix sur 30 lignes en rajoutant une croix à chaque fois.

**Calcul :** Nous avons écrit le nombre de croix sur chaque ligne et on fait des additions pour trouver le nombre total de croix :

