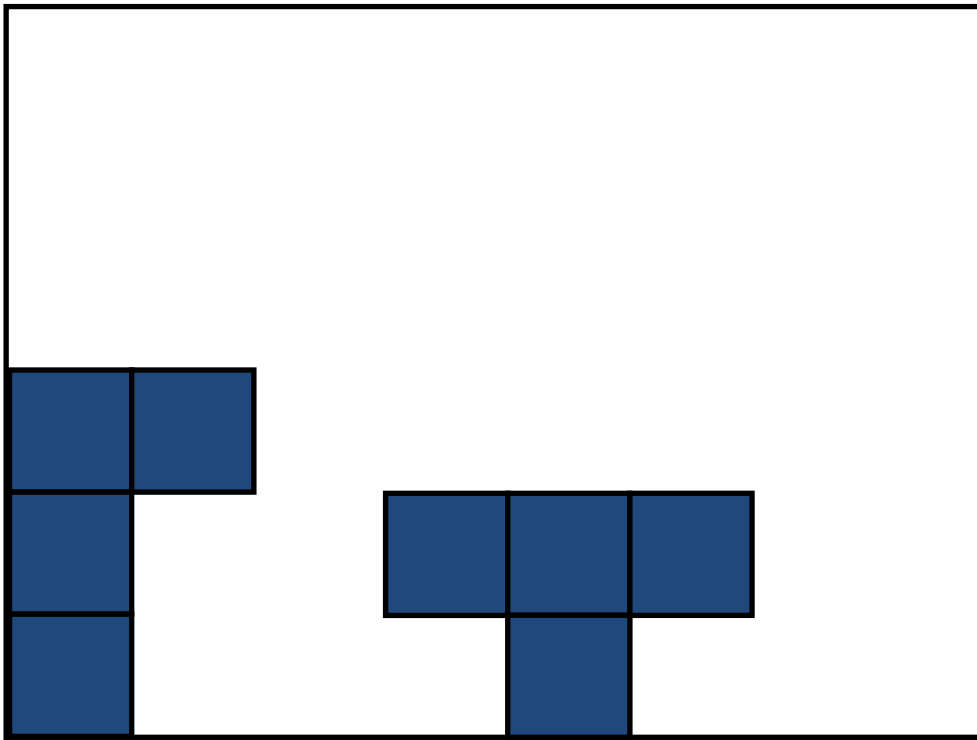
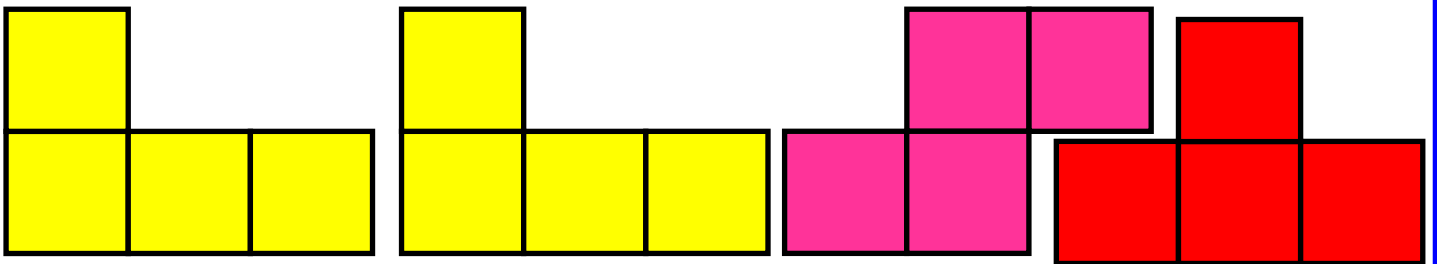


UN PUZZLE À TERMINER

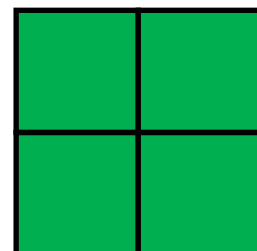
Des pièces manquent à ce puzzle.



Pour le terminer, vous aurez besoin de ces pièces :



Vous aurez aussi besoin de celles-ci,



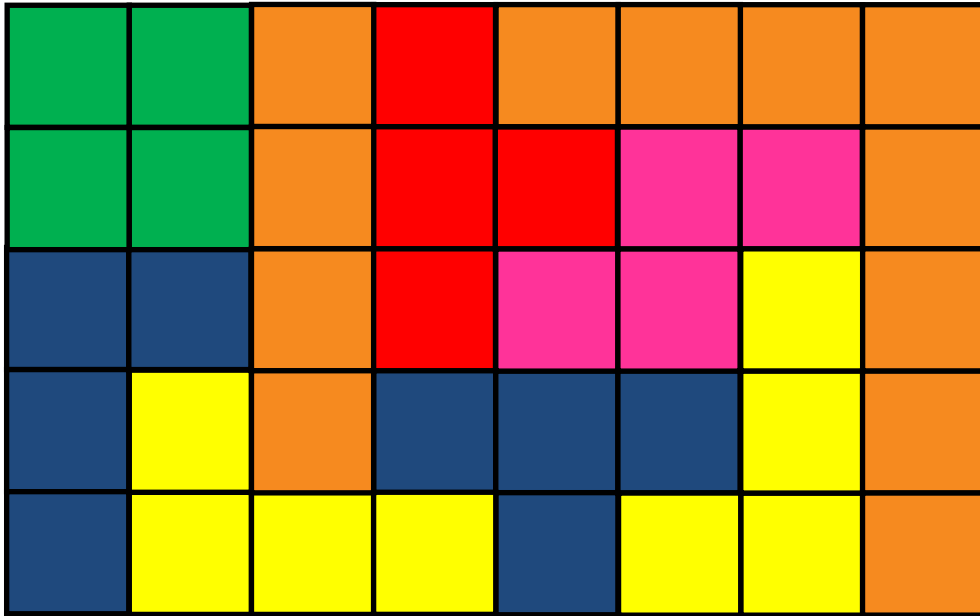
mais nous ne nous souvenons plus de la quantité nécessaire.

À vous de trouver et de reconstituer le puzzle!

Rallye Maths 95 IREM - Épreuves Cycle 3 - 2019
Solution Série bleue - Géométrie

UN PUZZLE À TERMINER

Voici une disposition qui a permis de terminer le puzzle. Il y avait beaucoup d'autres possibilités.



Voici les recherches des CM1/CM2 de l'école Jacques Prévert à Goussainville

