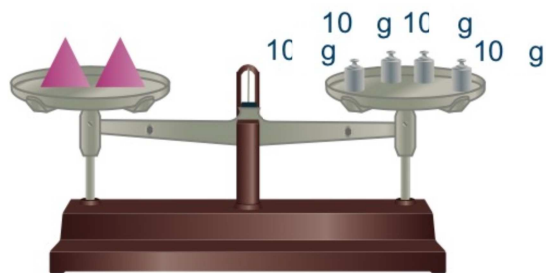
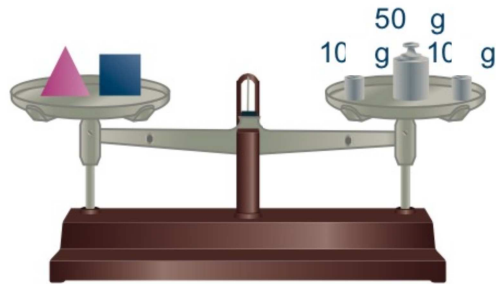


# Les balances

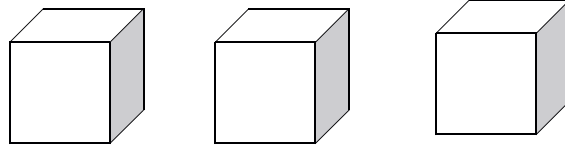


Les balances sont à l'équilibre.

**Combien pèsent trois cubes ?**

# Solution Série bleue – Grandeurs et mesures

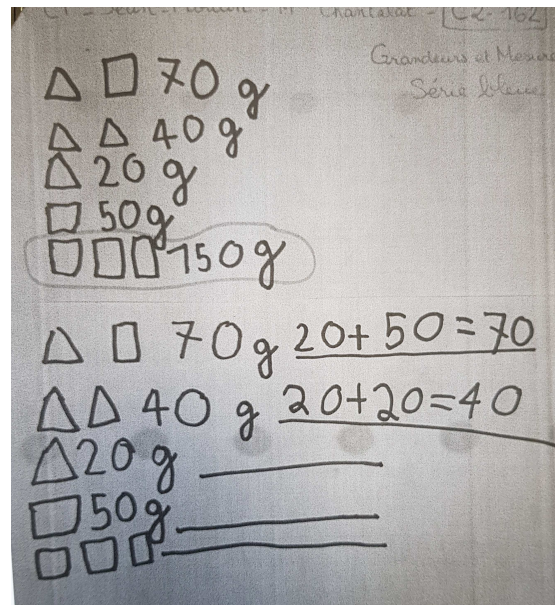
## Les balances



Chaque cône rose pèse 20 grammes.

Le cube bleu pèse 50 grammes.

Trois cubes pèsent trois fois plus, donc 150 grammes.



Élèves de Laëtitia Chantalat (Jean Moulin, Villiers-le-Bel)

On a d'abord regardé les deux balances et on a vu que celles du bas avait 2 pyramides et qu'elle pesait 40 g.  
On s'est dit que si 2 pyramides = 40 alors une pyramide,

c'est la moitié de 40 soit 20 g.  
On a ensuite regardé la balance du haut et on a vu qu'une pyramide ~~pesait~~ et un cube pesaient 70 g. Mais comme on a vu qu'une pyramide

pesait 20 g, alors le cube pèse 70 g - 20g, soit 50 g.  
Et pour savoir combien pèse 3 cubes il faut faire :  $3 \times 50$  ou  $50 + 50 + 50$ .  
On sait que  $50 + 50 = 100$ . Puis on rajoute encore 50, soit  $100 + 50g$

3 cubes pèsent 150 g.  
Groupe 3: Idriss, Sophia, Samba et Ayo.

Élèves de Fouleymata Cissé (Saint Exupéry, Sarcelles)