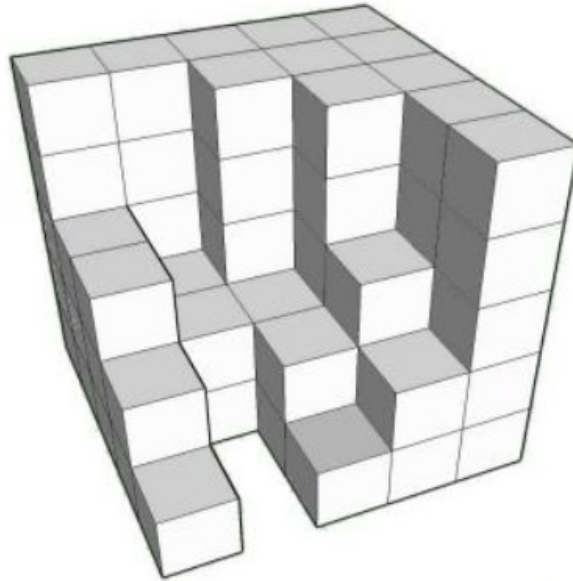


Série Arc-en-ciel - Géométrie

QUEL CUBE !

Romane, en utilisant ses petits cubes, a voulu construire un grand cube mais elle ne l'a pas terminé.

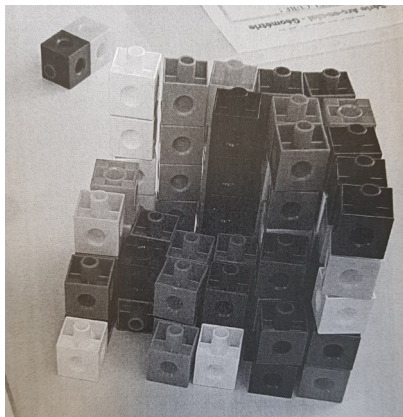


Combien doit-elle rajouter de petits cubes pour finir sa construction ?

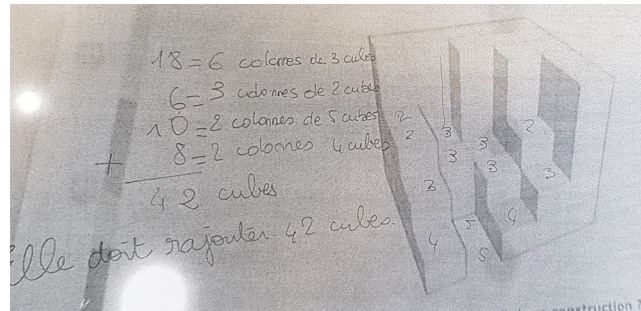
Solution Série Arc-en-ciel - Géométrie

Quel cube !

Romane doit rajouter 42 petits cubes pour finir sa construction.



Élèves de Martine Lerebourg (Van Gogh, Montigny-lès-Cormeilles)



Élèves de Stéphanie Pelée (Jean de Santheuil, Nesles la Vallée)

réponse des élèves : Romane doit rajouter 42 petits cubes pour terminer la construction.

Raisonnement des élèves : A l'aide de cubes emboîtables, on reproduit tout d'abord la construction de départ (photo a). Puis on termine la construction (photo b) à l'aide de cubes de couleurs différentes de celles de la construction de départ (cubes noirs et violets). Enfin on compte le nombre total de cubes ajoutés en les séparant de la construction (photo c) ce qui permet de ne pas se tromper en comptant. On compte ainsi 42 cubes.

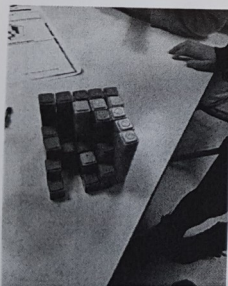


photo a



photo b

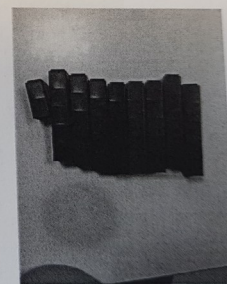


photo c

nb : On aurait pu utiliser seulement 2 couleurs en tout, une pour la construction de départ et l'autre pour terminer la construction mais la classe ne disposait pas assez de cubes de la même couleur pour ces 2 étapes, il a donc fallu combiner des cubes de couleurs différentes.

Élèves de Joan Soler (Jules Ferry, Sarcelles)