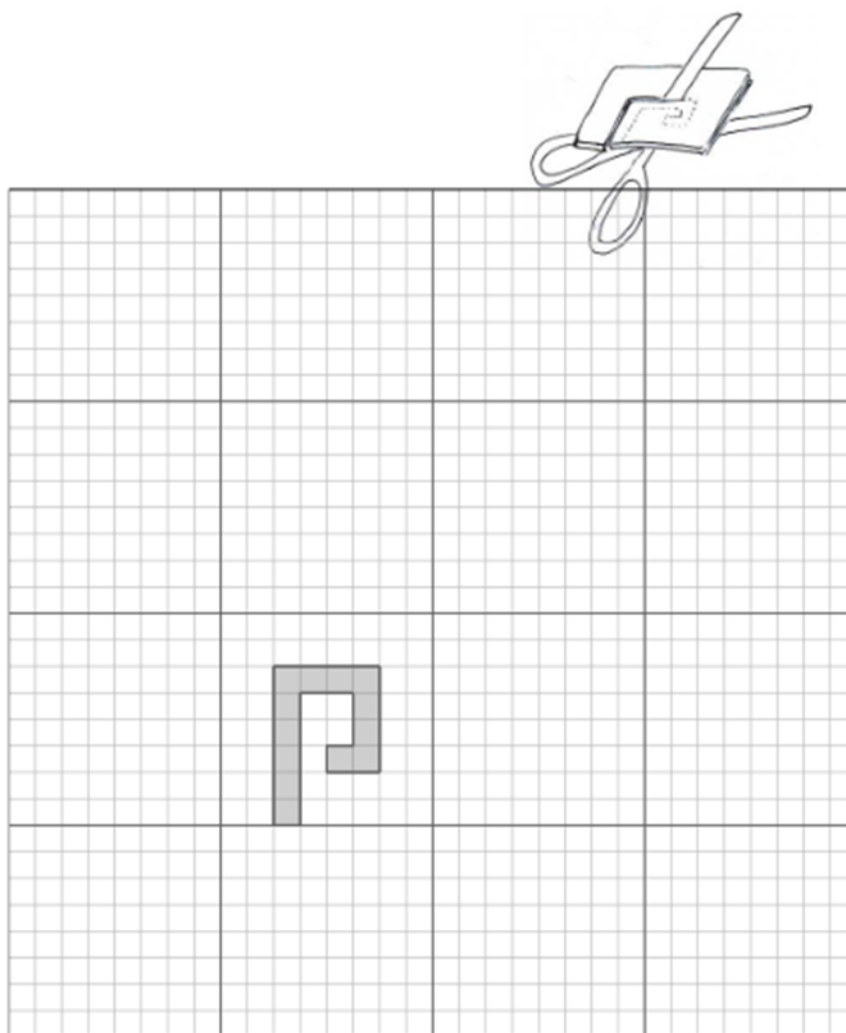


Série verte - Géométrie

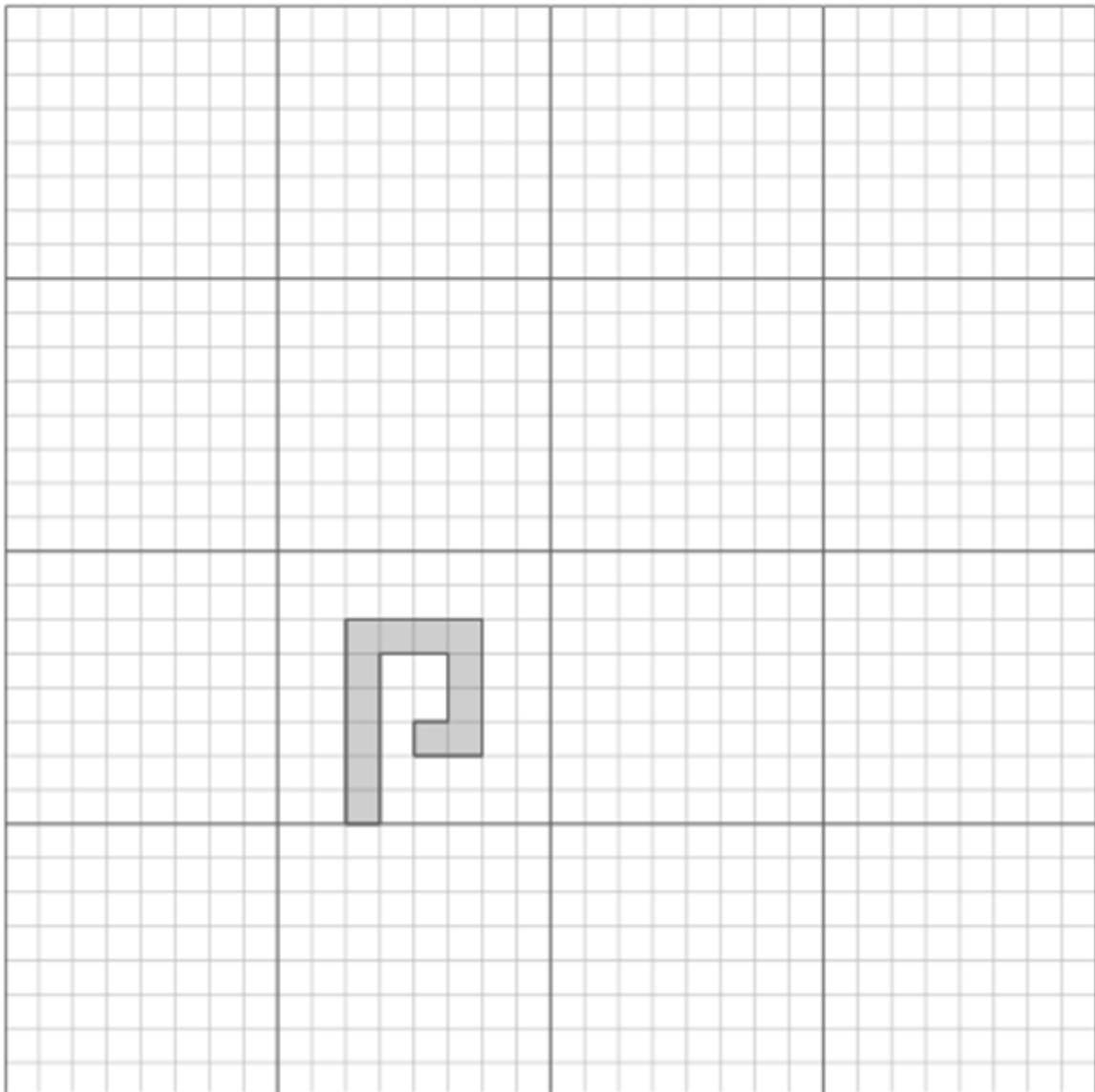
LE NAPPERON

Pour obtenir un joli napperon, Juliette plie une feuille en quatre pour obtenir un carré, puis elle plie encore ce carré en quatre. Avec ses ciseaux, elle découpe alors une forme dans le petit carré obtenu, puis déplie le tout.



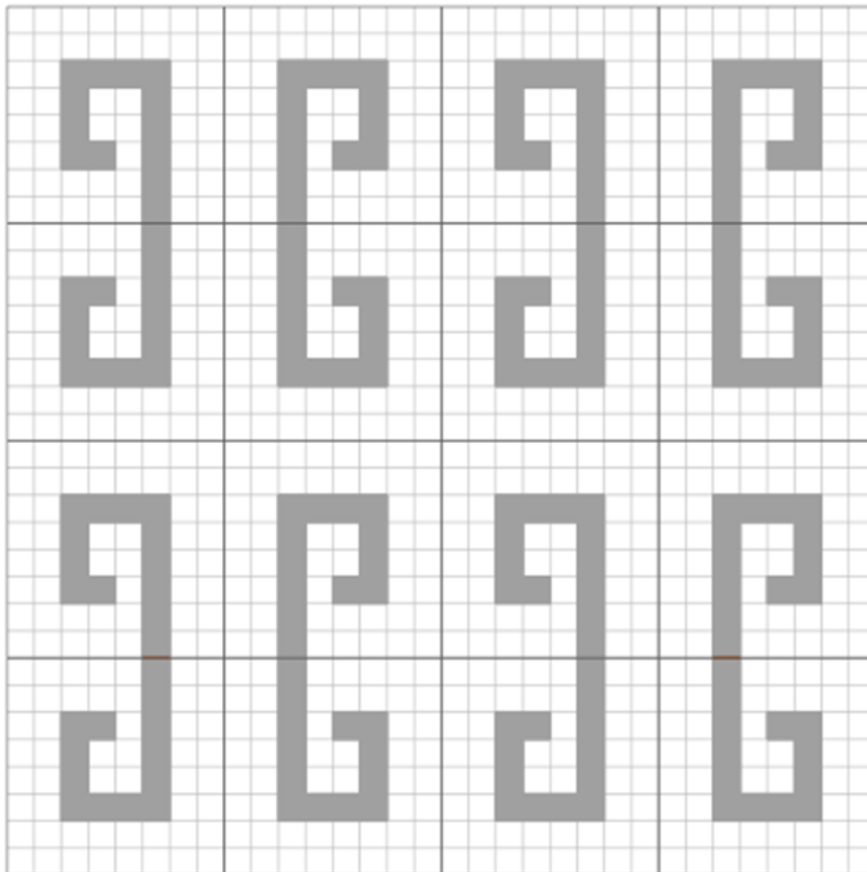
Complétez le napperon en coloriant les parties découpées.

LE NAPPERON



Solution Série verte - Géométrie

LE NAPPERON



Cette épreuve mettait en œuvre la symétrie axiale, qui n'était peut-être pas si facile que cela à anticiper. On pouvait faire agir les symétries dont les axes étaient les plis sur le motif de départ, dans l'ordre qu'on voulait.

Il était possible de réaliser le napperon en pliant et découpant sur une feuille. Ce qui représentait une méthode sûre.